

Allgemeine Fehler

Datum (Name)	Menü - Funktion	Meldung	Anmerkung VZ	Update
<p>"Timeouts" im CBS</p> <p>(Wick, UB KS)</p>	<p>Meldung: "Verbindung abgebrochen" nachdem man einige Zeit nicht aktiv im CBS gearbeitet hat</p>	<p>Mildner, Jule Popilka, Mark Liebe Frau Mildner, lieber Herr Popilka,</p> <p>wir hatten vor längerer Zeit (März 2020) schon einmal Verbindungs- abbrüche des CBS gemeldet und Sie, Frau Mildner, hatten bei Herrn Popilka nachgefragt, ob es zeitlich terminierte "Timeouts" gibt. Die Antwort war nein. Es wurde vermutet, dass gewöhnlich eine Firewall für solche Timeouts sorgen könne.</p> <p>Seit einigen Monaten geht es uns aber so, dass schon nach ca. 5- 10 Minuten, in denen man nicht im CBS aktiv gearbeitet hat (Recherche und/oder Eingabe), die Verbindung zum CBS abgebrochen wird. Das empfinden manche KollegInnen als extrem kurze Zeitspanne und sind verärgert, dass sie sich immer wieder komplett neu einloggen müssen.</p> <p>Ich hatte daher das Problem Anfang August (vor meinem Urlaub) mal mit 2 parallel geöffneten Fenstern in diesen Kombinatione n getestet:</p> <p>1 Fenster CBS - 1 Fenster LBS (ACQ) oder 1 Fenster CBS - 1 Fenster ZDB:</p>		

Die Verbindung zum CBS ist nach Inaktivität abgebrochen, im LBS und in der ZDB konnte ich weiter arbeiten. Es machte auch keinen Unterschied, ob ich mich über das LBS-Kassel im CBS eingeloggt hatte oder direkt den Zugang zum CBS des HeBIS-Zentralsystems gewählt hatte.

Sollte, eine Firewall die Ursache sein, müsste dann nicht zumindest auch die Verbindung zur ZDB zur gleichen Zeit gekappt sein? Oder differenziert eine Firewall bei den Zugängen?

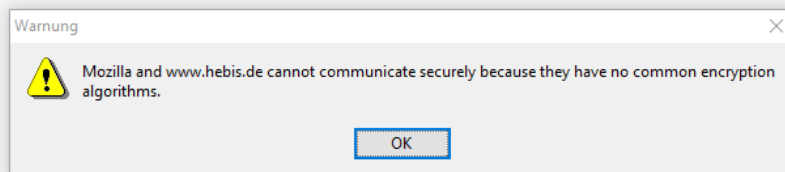
Das LBS Gießen hat ähnliche Probleme, schrieb mir Frau Pausch [Pausch, Christiane](#).

Haben Sie vielleicht noch irgendeine Idee oder einen Tipp für uns? Vielen Dank für Ihre Mühe, Helga Wick (2.9.20)

23.11.2021
(Ruckelshausen, UB Giessen)

Die Meldung "Mozilla and www.hebis.de cannot communicate securely because they have no common encryption algorithms," erscheint bei uns seit einiger Zeit immer mal wieder. Es tritt sowohl beim WinIBW-Skripten, aber auch bei ganz normaler Einzel-PPN-Bearbeitung auf. Bisher kann ich keinen systematischen Zusammenhang erkennen. Das Auftreten scheint bisher zufällig zu sein. Man kann die Warnung mit OK wegklicken und dann normal weiterarbeiten.

5



sc / Eric Meyer

13.02.2020

(Wick, UB
KS)

Betrifft die (Nicht-)Anzeige von Sonderzeichen in der WinIBW 3.7 im Fernleihbestand HeBIS-Fernleihe im Schirm "HeBIS-Bestellung"

Ich zitiere:

Erneute
Rückfrage

"Wenn ich im HeBIS-Verbundkatalog nach "Woidich Manfred" suche und im Ergebnis im Browserfenster nach "kull", finde ich den Titel

02.09.2020

Kullu tamm

an introduction to Egyptian colloquial arabic :: 1 :: Lehrbuch

Woidich, Manfred

Cairo: The American University in Cairo Press [2004], 2004

(Wick, UB
KS)

Wenn ich stattdessen in der WinIBW3 in der Signierhilfe (unter FL-Funktionen)

s A032176953

eingebe, bekomme ich folgende Ausgabe mit der Angabe "Kullu tamm" als Haupttitel

Bestellte Publikation

Externes System	
Externe Nummer	
IDN(s)	ldb#VFL
Materialart	(B)
Titel	Kullu tamm
Teil	
Verfasser	Woidich, Manfred
Körperschaft	
Auflage	
Jahr	2004
Ort	Cairo
Verlag	The American University in Cairo Press [2004]
Serie/Abschnitt	
ISBN	
ISBN-13	

Fernleihbestellung vom 04-02-2020 13 55

Woidich, Manfred, Kullu tamm, Cairo, The American University in Cairo Press [2004], 2004

Band: Heft: Seiten: 2 Jahr: 2004

auch andere Auflage erwünscht

Anmerkung: 77[Spr-S-arbD-32; 4[011 EN 2100 W847und2 Her

bearbeitet durch:

8101 GBV 04-02-2020 6 [V] ERROR - keine GBV-
9999 Weiterbearbeitung He 04-02-2020 H Bestellung weitergelei
0077 Uni Mainz (77) 04-02-2020 7 ausgeliehen
0004 Uni Marburg (4) 05-02-2020 1 N 1 P versandbereit

Hier die Aufführung im Hebis-Portal:

Datenbank : **HeBIS-Verbundkatalog** Treffer : 1

1. Kullu tamām!
an introduction to Egyptian colloquial Arabic
Woidich, Manfred
Cairo ; New York: American University in Cairo Press, 2004

BESTELLUNG ?

Senden an

Mildner, Jule
Liebe Frau
Mildner, ich
selbst arbeite
nicht mit dem
Fernleihsyste
m und
schildere hier
das Problem
einer
Kollegin, die
Leihscheine
ausdrucken
möchte, aber
auf Grund der
Nicht-
Anzeige des
Sonderzeich
ns falsche
Angaben auf
dem
gedruckten
Leihschein
hat. Das
Sonderzeich
en wird
unseres
Erachtens
jedoch schon
in der
WinIBW und
nicht erst
beim
Generieren
des
Leihscheins
unterdrückt;
vgl.
Bildschirmaus
schnitte.

Das
Sonderzeich
en "" wird in
der WinIBW3-
Ausgabe
"verschluckt".
Fälle dieser
Art treten
wiederholt
auf, wenn
meine
Kollegin mit
"sel erg bib
34/0021" die
Fernleihbest
ellungen
abruft. Bei
diesem
Beispiel
berichtet sie:
"Im Hebis-
Portal oder
mit der
Signierhilfe
findet man
mit „Kullu
tamm“
nichts, erst
mit der
Verfassersuc
he kam ich
der Sache
auf die Spur."

Die im
Handbuch
geforderten
Schriftarten
sind
installiert und
unseres
Erachtens
nicht die
Ursache; vgl.
benötigte
Schriftarten
unter
[https://www.
hebis.de/de
/1handbuch
/fernleihe
/serverbasiert
es_druckdien
st_winibw3.
pdf?
m=15596520
68&](https://www.hebis.de/de/1handbuch/fernleihe/serverbasiertes_druckdienst_winibw3.pdf?m=1559652068&).

Könnten Sie
bitte
versuchen
anhand
dieses
Beispiels den
Fehler zu
reproduzieren
und bitte
prüfen, ob
hier Abhilfe
geschaffen
werden
kann?

Liebe Wick,
Helga ,

um das zu
konkretisieren
muss ich ein
paar
Kolleg*innen
hinzuziehen.

Ich kann derzeit
nur in soweit
eine Aussage
machen, dass
auch
Originalschriften
unter
Windows10
Probleme
bereiten können.
Das kann ich mir
in dem Fall auch
bei
Sonderzeichen
vorstellen.
Allerdings ist das
bisher nur eine
Vermutung.

Viele Grüße,
Jule Mildner
(4.3.2020)

Nachtrag:
Die
Fehlerprüfung
ergab, dass es
irgendwo im
Fernleihportal

hakt 😊 Die
Kolleginnen
kümmern sich
darum.

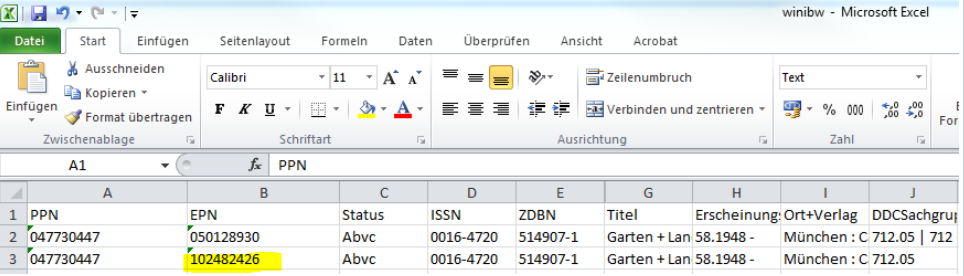
Jule Mildner
(11.3.2020)

Mildner, Jule
Liebe Frau
Mildner, das
Problem besteht
weiterhin, sagt
mir meine
Kollegin. Würden
Sie bitte
nochmals
nachhaken?
Oder an wen
können wir uns
ggf. direkt
wenden? Viele
Grüße, Helga
Wick

(2.9.20)

<p>03.01.2020</p> <p>(Wick, UB KS)</p>	<p>Menüleiste reagiert nicht mehr - keine der zur Verfügung stehenden Funktionen kann aufgerufen und aktiviert werden:</p> <p>Dieser Fehler trat bei einer Kollegin auf, die sich im HeBIS-Zentralsystem in das Fernleihsystem einloggt. Nach der Anmeldung konnte sie zwar über die Eingabe in der Kommandozeile Recherchen durchführen, aber die Menüleiste mit sämtlichen Funktionen, inklusive der Funktion X zum Schließen des Fensters und zur Beendigung der WinlBW-Sitzung, war deaktiviert und reagiert nicht. Auch die Anzeige der einzelnen untergeordneten Funktionen (zu den Hauptfunktionen FL, GND und allen anderen) im Pull-Down-Fenster war deaktiviert, die untergeordneten Funktionen wurden gar nicht angezeigt - auch nicht ausgegraut.</p> <p>Mit der Eingabe "stop" in der Kommandozeile war eine Abmeldung, aber danach über die Startseite kein erneuter Login möglich: die WinlBW wurde daher dann bislang über den Task-Manager mit Task beenden geschlossen und dann ein Neustart durchgeführt.</p> <p>Die Vermutung, dass die an eine andere Position verschobene Menüleiste die Ursache sein könnte, hat sich nach einem anschließendem Test an meinem Rechner nicht bestätigt. Welcher Umstand das Problem hervorgerufen hat, lässt sich also nicht reproduzieren.</p> <p>Lösung: Wir haben, nach einem erfolgreichen Neustart der WinlBW schon bei der Anzeige der Startseite, über Optionen - Werkzeugeleiste anpassen, die Standardfunktionen wieder hergestellt und die WinlBW neu gestartet. Danach war die Menüleiste wieder an der gewohnten Position und die WinlBW-Funktionen waren wieder aktiviert und abrufbar.</p>	<p>Vielen Dank und Grüße, Helga Wick</p> <p>Mildner, Jule</p> <p>Liebe Frau Mildner,</p> <p>Da wir das Problem mit dem Zurücksetzen der Standardfunktionen gelöst haben, wäre der Fall eigentlich erledigt. Vielleicht sind Sie dennoch an dieser Schilderung interessiert und haben ggf. sogar eine Idee, was die Ursache gewesen sein könnte?</p> <p>Liebe Frau Wick,</p> <p>dieses Problem tritt bei uns dann auf, wenn die Kommandozeile aus ihrer Verankerung gelöst wurde (man erkennt das daran, dass sie dann einen "Fensterahmen" mit dem Fenstertitel "Kommandozeile" hat. Nach einer Anmeldung im CBS reagiert dann überhaupt nichts mehr, weil die Kommandozeile immer den Fokus hat und der Rest der WinlBW3 sich quasi nicht angesprochen fühlt ...</p> <p>Viele Grüße</p> <p>Hamann, Sylvia Liebe Frau Hamann, Dankeschön für diesen Hinweis! Mir ist dieses Detail "Fensteritel lautet Kommandozeile" vorhin bei der Kollegin nicht aufgefallen, doch das kann durchaus auch bei ihr der Fall gewesen sein. Ich gebe diese Info gerne im Haus weiter. Viele Grüße und einen guten Start ins neue Jahr! Helga Wick</p>	<p>Liebe Wick, Helga, liebe Hamann, Sylvia,</p> <p>ich denke, das ist ein Punkt, den ich bei Tipps&Tricks aufnehmen sollte 😊</p> <p>Viele Grüße,</p> <p>Jule Mildner</p>	
--	---	---	--	--

<p>18.04.18</p> <p>(Wick, UB KS)</p>	<p>Temporäre fehlerhafte Titelanzeige in der WinIBW 3.7.0.0, update 3.7RDA-09 - am 12.04.18 in KS dokumentiert</p> <p>Umlaute wurden mit einem \$-Zeichen dargestellt; vgl. Titelangaben u.a. in der Kategorie 4000 in diesem Beispiel. Die Recherche war f epn 050762028. Diese fehlerhafte Anzeige ist mir neu.</p> <p>Tipp:</p> <p>Der Titel wurde korrekt angezeigt, nachdem ich im CBS den s d -Befehl eingegeben hatte. Zur Erinnerung: Diese Anzeige Probleme traten bei der Fenster Technik auch schon in der WinIBW 3.6 auf. Allerdings wurden die Umlaute bislang in solchen Fällen mit einer Raute und enthaltenem Fragezeichen dargestellt.</p> <p>Wurde der Titel statt mit der epn mit der ppn 048120812 gesucht, wird der Titel sofort korrekt mit Umlauten angezeigt.</p> <p>Zur Sicherheit habe ich am 12.4.18 noch den Datencache deaktiviert. Das hatte allerdings keine Auswirkung auf diese fehlerhafte Anzeige.</p> <p>Ein Test von heute, 18.04.18: Die Titelanzeige ist auch mit der EPN-Suche korrekt.</p>	<p>Mildner, Jule</p> <p>Liebe Frau Mildner,</p> <p>ich wusste nicht so recht, wo ich diese Meldung unterbringen sollte. Vielleicht möchten Sie sie an einer anderen Stelle dokumentieren?</p>		
<p>14.07.2016</p>		<p>Dialogboxen lassen manchmal keine Einträge beim Aufruf zu.</p>	<p>Fehler wurde an Pica gemeldet. Eine Möglichkeit für einen Workaro und wird geprüft.</p> <p>Jule Mildner. 14.07.2016</p>	
<p>1505</p>	<p>Es ist möglich die TA auch ohne 1505 abzuspeichern. Kann man es zur Pflicht machen das 1505 angegeben werden muss bzw. dass Fehlerinfo erscheint wenn man es vergisst?</p> <hr/> <p>Ich kann Frau Reeh nur zustimmen. Z.Zt. kann eine TA ohne Feldbelegung von 1505 geschlossen werden. Für uns Sacherschließler ist das Feld 1505 sehr wichtig, davon ist es abhängig, ob wir Formschlagwörter oder Formangaben vergeben. Unser Beschlagwortungsprogramm liest den Unterschied über genau dieses Feld. Fehlt es, stellt das Programm sich um auf die Vergabe von Formschlagwörtern, obwohl eine RDA-TA vorliegt, bei der das Feld 1505 nur vergessen wurde. Wir sind für die Einführung des Pflichtfelds 1505 und abschließender Plausibilitätsprüfung.</p> <hr/> <p>Eine Validierung kann man ins Beschlagwortungsprogramm einbauen, die Frage ist dann aber, ob man den Sacherschließler/innen die anschließende Unterscheidung in RAK- oder RDA-Aufnahmen abverlangen kann. Falls ja, würde das Programm das fehlende Feld ergänzen. Falls nein, sollte das Programm die Bearbeitung ablehnen und die TA müsste dann von kundiger Hand korrigiert werden. 27.10.2016 w</p>	<p>Reeh</p> <p>18.10.2016</p> <p>Bernhardt</p> <p>19.10.2016</p> <p>Wallstädt</p> <p>27.10.2016</p>	<p>Eine Validierung, ob eine 1505 vorhanden ist, ist wegen der zahlreichen Mischdatensätze aus RAK und RDA, die ins Zentralsystem eingespielt wurden und werden, leider nicht möglich.</p> <p>Datensätze ohne 1505 müssen Sie leider erst prüfen, ob es » aufgewertete« RAK-Aufnahmen sind oder die RDA-Kennung schlicht vergessen wurde und die Aufnahme entsprechend behandeln.</p> <p>Jule Mildner, 20.10.2016</p>	
<p>28.03.2017</p> <p>(L.Noite)</p>	<p>Hilfefunktion F1</p>	<p>Die Hilfefunktion F1 führt bei Kategorie 3260-68 nicht zur aktuellen Kategoriebeschreibung im Hebis-ELF. Der Link ist veraltet und führt auf eine leere Seite.</p>	<p>Anpassung in Arbeit.</p> <p>Jule Mildner, 29.03.2017</p>	<p>Wurde behoben.</p> <p>Mildner, 06.07.2017</p>

<p>26.06.2017</p> <p>(Peter Schönhofen)</p>	<p>Hilfefunktion F2</p>	<p>Der Aufruf der ZDB-Formatbeschreibung aus der Kategorie mit F2 führt noch zu den RAK /ZETA-Seiten der ZDB statt zu den RDA-Seiten.</p>	<p>Wird mit dem nächsten Update behoben.</p> <p>Jule Mildner, 09.06.2017</p>	<p>Update 3.7 RDA-08</p>
<p>07.09.2017</p> <p>(Barbara Ganz)</p>	<p>Datensatzkopie</p>	<p>bei Nutzung der Funktion Datensatzkopie wird die Reihenfolge gleichlautender Kategorien (3010/3110) nach der Zahlenhöhe der PPNs sortiert. Das bedeutet, dass u.U. die Reihenfolge der Personen-/KS-Verknüpfungen zur Ursprungstitelaufnahme sich ändern und damit auch die Reihenfolge im OPAC!</p>		<p>Update 3.7 RDA-10</p>
<p>13.08.18</p> <p>UB KS,</p> <p>Helga Wick</p>	<p>CSV-Download</p> <p>Beispiel: PPN 047730447</p> <p>7001 07-10-98 : p 4800 11025994241352021-3 <34/21>Kassel, UB Kassel, Standort Holländischer Platz 7100 28 Asl ZB 549 I0211 @ s \A kx 7120 /v121/b2011- 7901 20-07-18 15:30:23.000 8032 121.2011 - 7800 050128930 9-stellige EPN wird korrekt in die csv-Ausgabedatei übernommen</p> <p>7002 20-07-18 : p 4800 11025994241352021-3 <34/21>Kassel, UB Kassel, Standort Holländischer Platz 7100 28 Asl ZB 549 I0211 @ s \A kx 7120 /v66/b1956/v120/E2010 7901 27-07-18 09:30:29.000 8032 66.1956 - 120.2010 8201 Magazin 7900 20-07-18 7800 1024824268 10-stellige EPN: Die Prüfziffer 8 fehlt in der Ausgabedatei.</p> 	<p>vgl. dazu https://www.hebis.de/de/1/publikationen/arbeitsmaterialien/hebis-handbuch/sys-hb/csv-dateie_erstellen_rda.pdf?m=1486027780&</p> <p>Bei 10-stelligen EPNs werden beim csv-Download in der Ausgabedatei winibw.csv die Prüfziffern nicht mit ausgelesen. Ich vermute, dass die EPNs prinzipiell noch 9-stellig ausgelesen werden.</p>	<p>Wird geprüft.</p> <p>Jule Mildner, 21.08.2018</p>	<p>Update 3.7 RDA-11</p>
<p>15.02.2019</p>	<p>Sacherschließung: kein Bearbeiten/Neuanlegen einer RVK-Notation möglich; es wird ein Syntaxfehler in Zeile 1 der Datei chrome/bw/content/xul/Sacherschliessung_RVK_Regelwerk_Notationen.xul bemängelt.</p>		<p>Eintrag ist korrigiert.</p> <p>Zur Korrektur der Datei über das automatische Update kann dieses noch einmal durchgeführt werden (Datum zurückgesetzt auf 21.08.2018).</p> <p>Jule Mildner, 20.02.2019</p>	

Zu Recht; die xul-Datei ist keine XML-Datei, sondern enthält JavaScript. Das Update vom 21.08.2018 überschreibt Sacherschließung_RVK_Regelwerk_Notationen.xul mit Sacherschließung_RVK_Regelwerk_Notationen.js, der fragliche Eintrag:

```
-  
<update  
date  
="20180821"  
>  
...  
<file  
destination=  
"chrome  
/ibw  
/content  
/xul  
/Sachersch  
chlies  
sungs_R  
VK_Regel  
werk  
_Notatio  
nen.  
xul"  
source="  
Sachers  
erschlie  
ssung_RV  
K_Regelw  
erk_  
Notatio  
nen.  
js"  
/>
```

		Bitte beheben. Dankel Mit besten Grüßen Roman Laubinger		
21.05.2019 Oehlke, Christiane	ZDB-Funktionen EZB zdb_public.js function zdb_EZB()	Das Skript führt zu einem Umleitungsfehler, da die aufgerufene URL veraltet ist. Im neuesten ZDB-B-Master heißt es: <pre data-bbox="1187 464 1274 1104"> // url zur EZB var dbfo rmUr l = 'htt p:// ezb. uni- rege nsbu rg. de /adm in /new titl e. php? '; </pre>	Die Aktualisierung der Skripte wird für das nächste Update vorgesehen. Jule Mildner, 01.11.2019	
		Damit funktioniert es hier in Frankfurt. Auf den ersten Blick gibt es noch mehr Änderungen im Skript. Vielleicht könnten Sie die bei Gelegenheit prüfen (lassen).		

44.10.2019	update_help.js	<p>Enthält ungenügendes Zeichen"; als Folge wird die Datei zwar auf dem Laufwerk aktualisiert, aber nicht aufgerufen. Korrigiert man die " in der Datei, indem man sie mit ersetzt oder löscht, wird die Updatedatei korrekt aufgerufen.</p> <p>Keine grosse Sache, fehlt bei uns aber dazu, dass die Leute denken, das Update wäre fehlergechlage n.</p> <p>Tut mir leid, mein Fehler - die Updatedatei wird korrekt angezeigt, wenn man die IBW neu gestartet hat.</p>		
15.12.2021 (L. Nolte, UB Gießen)	Validationsproblem beim Eingeben des Wortes "Laß" in der Kategorie 4000 als Titelanfang	<p>Wenn man bei PPN 488861594 den Titelanfang korrekt mit "Laß " schreibt, statt mit "Lass" erhält man immer die Fehlermeldung "186: Bei der Pruefung der Titelaufnahme ist ein Fehler aufgetreten."</p> <p>Eine falsche Schreibweise wie "Lasß" wird akzeptiert.</p>		